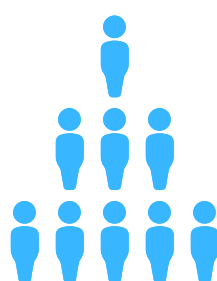


SISTEMA IMMUNITARIO O LINFATICO

SISTEMA MOLTO COMPLESSO



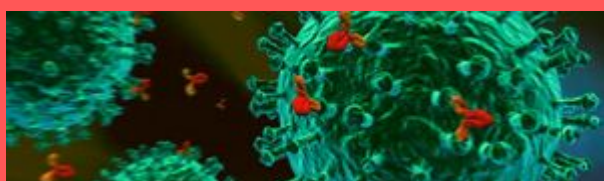
FUNZIONI

- DIFENDE IL NOSTRO CORPO
- RICONOSCE LE CELLULE
SELF:- cellule sue
NO SELF: cellule estranee

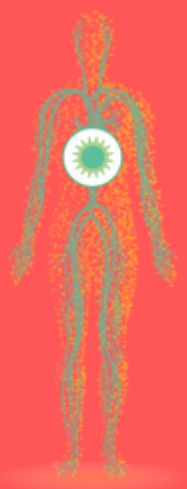


ANTIGENI

AGENTI ESTERNI CHE SCATENANO
UNA REAZIONE AL SISTEMA
IMMUNITARIO



DOVE SI TROVA?



- SCORRE PARALLELO AL
SISTEMA CIRCOLATORIO
- è POSIZIONATO NELLA
LINFA

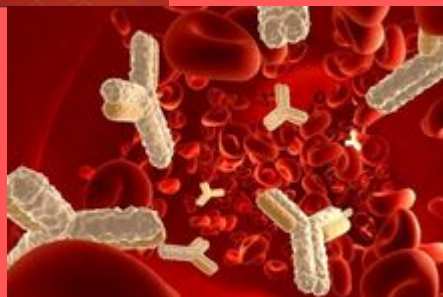
DI COSA SI SERVE?

- ORGANI
- LINFONODI



DA COSA È COMPOSTO?

- GLOBULI BIANCHI O
LEUCOCITI: difesa
A-specifica
- ANTICORPI O LINFOCITI:
difesa S-specifica



TRASFUSIONI DI SANGUE

- 4 GRUPPI SANGUIGNI:
PER POTER FARE UNA
TRASFUSIONE DI
SANGUE BISOGNA AVERE
LO STESSO GRUPPO
SANGUIGNO



TRAPIANTI D'ORGANO

BISOGNA AVERE LO STESSO
GRUPPO SANGUIGNO E LE STESS
CELLULE

